



## Мебель для Вашего комфорта

БИБЛИОТЕКИ  
ГОСТИНЫЕ  
ПРИХОЖИЕ  
КАБИНЕТЫ  
СПАЛЬНИ  
ДЕТСКИЕ



# 2018/19

модульные  
системы  
ГАРУН-К<sup>NEW</sup>  
ГАРУН

[гарун.рф](http://гарун.рф)

■ Модульная система ГАРУН-К представлена широчайшей линейкой более чем из 400 готовых изделий. Помимо этого, вы можете самостоятельно создать уникальный мебельный элемент по своему вкусу, используя стандартные детали, как конструктор.



■ Широкий плоский профиль МДФ выглядит солидно, но при этом легко. Фасады уместно смотрятся как в классическом интерьере, так и сочетаются с современными стилями. МДФ по эксплуатационным характеристикам не уступает натуральной древесине, что, несомненно, станет хорошим подспорьем в выборе, ведь эта мебель будет радовать вас своим внешним видом дольше.



■ 5 высот: 525, 970, 1420, 1870, 2320 мм  
4 ширины: 450, 900, 1350, 1795 мм  
2 глубины: 400, 570 мм  
Все эти размеры дадут огромный простор для вашей фантазии и помогут превратить обычный интерьер в интересное дизайнерское решение.



■ Регулируемые ножки у изделий помогают справиться с неровностями пола, идеально выровнять и стянуть мебельный комплект.



■ Безопасные материалы, используемые в производстве, всегда были приоритетом в нашей работе, поэтому мы рады предложить вам мебель из экологически чистой ЛДСП класса E1 от австрийской компании EGGER. Мы заботимся о вашем здоровье и здоровье ваших близких.



■ Противоударная ABS кромка толщиной 2 мм и 0,45 мм надежно защитит торцы изделий от сколов при внешнем воздействии и надолго сохранит вашу мебель в первозданном виде.



■ Перфорация бока дает уникальную возможность варьировать наполнение шкафа путем добавления в него различных деталей. Докупите нужное количество полок или ящиков и измените назначение изделий по своим потребностям.



■ В качестве подъемного механизма дверей в антресолях используется газлифт. Данный тип механизма плавно открывает дверь и надежно фиксирует её в верхнем положении.



■ Ответная планка петли устанавливается с помощью евроинтов, что обеспечивает жесткое соединение с боком и дает возможность многократной сборки.



■ Теперь сборка ортопедического основания кровати стала намного проще благодаря новому элементу крепления ламелей.



■ Удобная ручка сделана из сплава цинка и алюминия (ZnAl), который используется в автомобилестроении, что говорит о прочности данного элемента. Помимо этого, мы делаем разметку отверстий под ручку, что позволяет вам самостоятельно выбрать ее расположение по высоте на дверях изделий и легко поменять стандартные ручки на любые другие.



■ Вся производимая продукция упаковывается в качественный трехслойный гофрированный картон марки T24, состоящий из двух плоских и одного гофрированного слоя. В марку картона заложены такие характеристики как: сопротивление продавливанию, сопротивление торцевому сжатию вдоль гофров, сопротивление расслаиванию.





На фото: 511.01+443.02+301.08+103.03+301.08+444.02+511.01



На фото: 551.01+533.02 с зеркалами+304+104.04+304+501.02+704.04 (2 шт.)

4 варианты комплектации гостиной

ГАРУН-К

5 варианты комплектации гостиной

ГАРУН-К



На фото: 502.01+104.04+201.01+501.05+704.04 (2 шт.)



На фото: 502.02+401.06+104.04+401.06+502.02+702.01 (2 шт.)+704.04 (2 шт.)

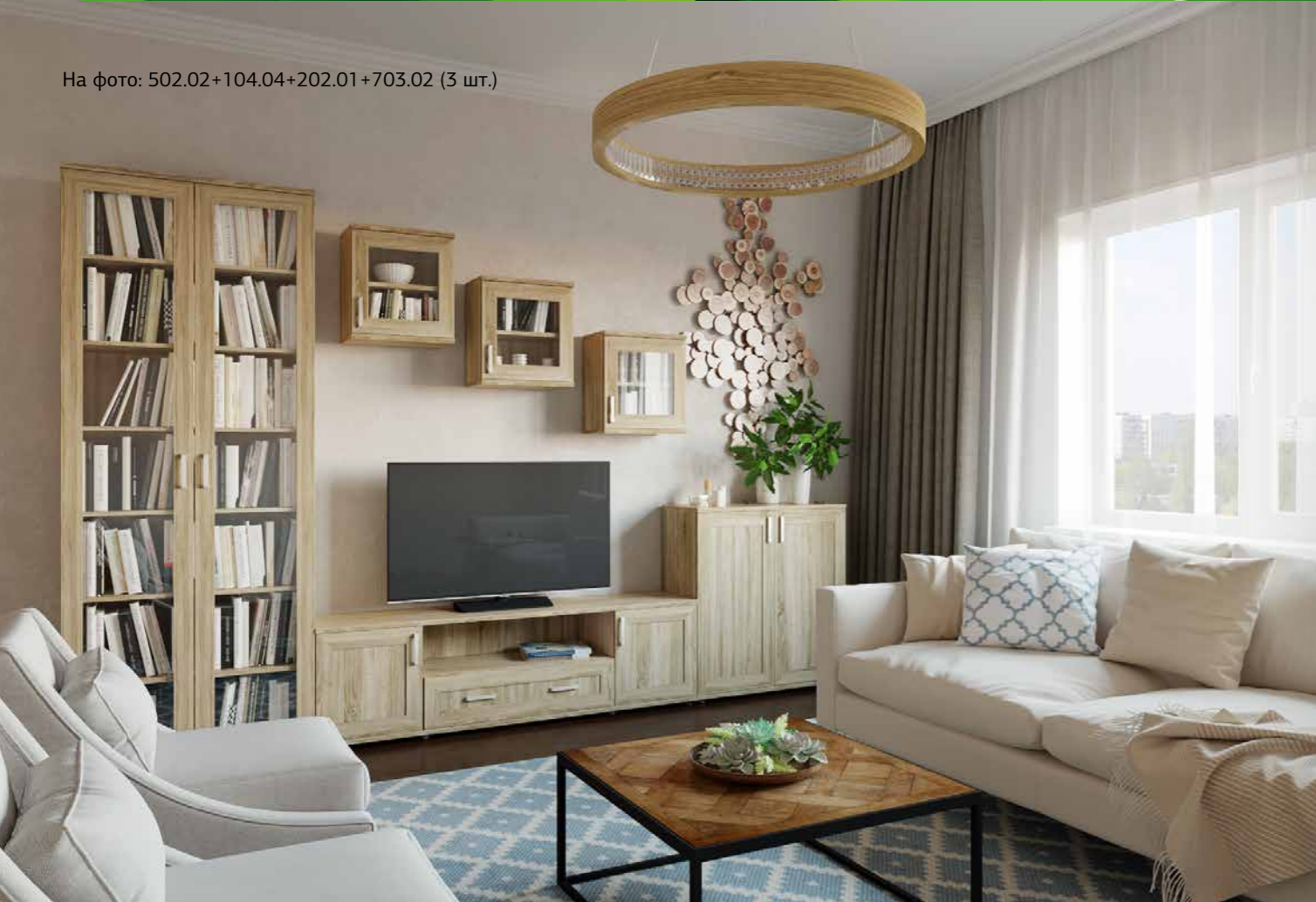


На фото: 501.10+114.04+201.02+704.04 (2 шт.)



На фото: 551.01+501.10+103.01+502.02+704.01+703.01

6 варианты комплектации гостиной **ГАРУН-К** 7



На фото: 502.02+104.04+202.01+703.02 (3 шт.)



На фото: 401.06+103.05+501.05+544.01+512.08+702.02+701.02

На фото: 551.01+501.01+533.02 с зеркалами+  
401.02+103.03+401.02+501.01



На фото: 402.02+204.03+251.01



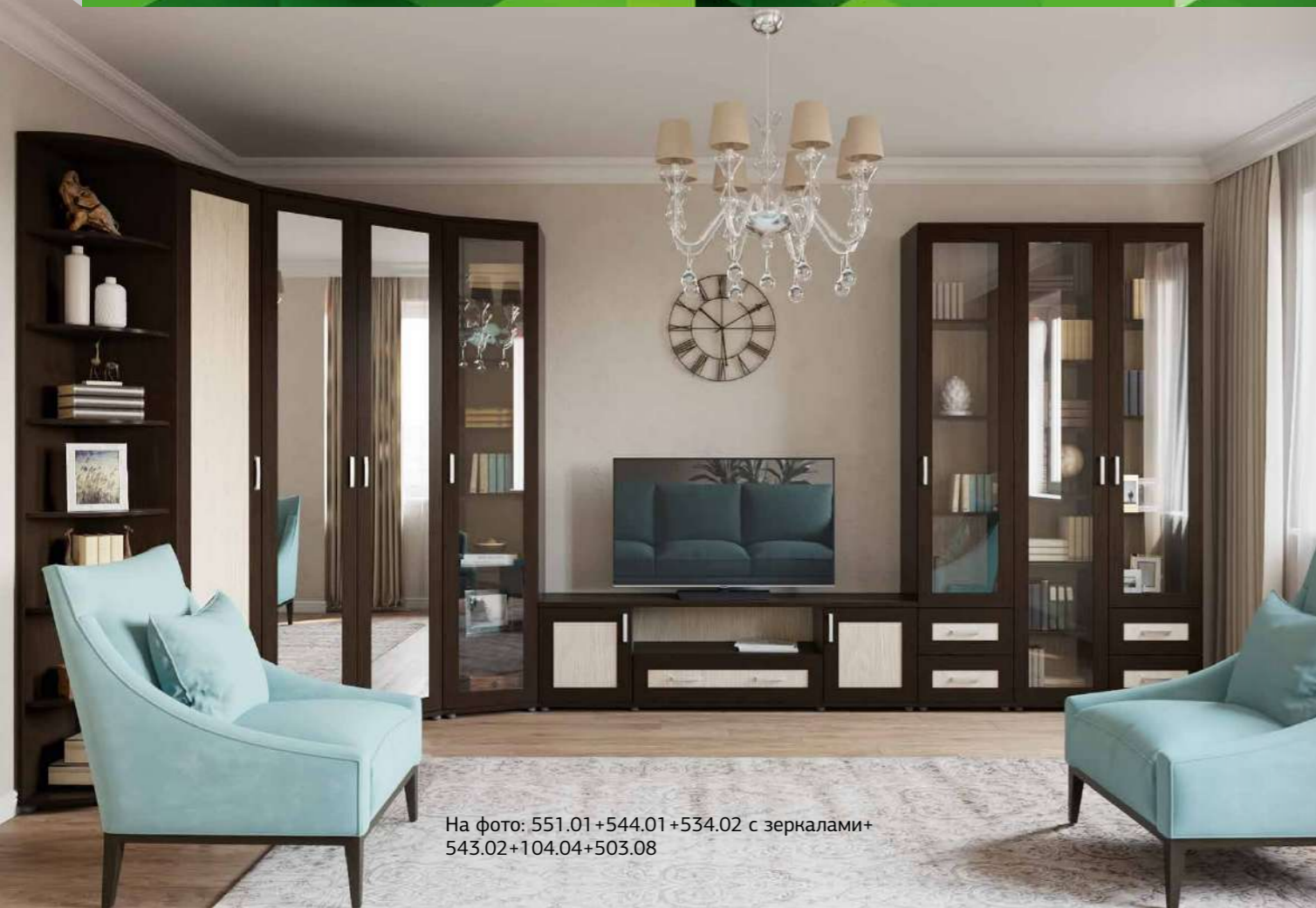
8 варианты комплектации  
гостиной

ГАРУН-К

9 варианты комплектации  
гостиной

ГАРУН-К

На фото: 551.01+544.01+534.02 с зеркалами+  
543.02+104.04+503.08



На фото: 551.01+531.02 с зеркалом+  
202.05+501.05+101.01+701.01 (3 шт.)



На фото: 502.12+103.05+704.04+501.05



10

варианты комплектации  
гостиной

ГАРУН-К



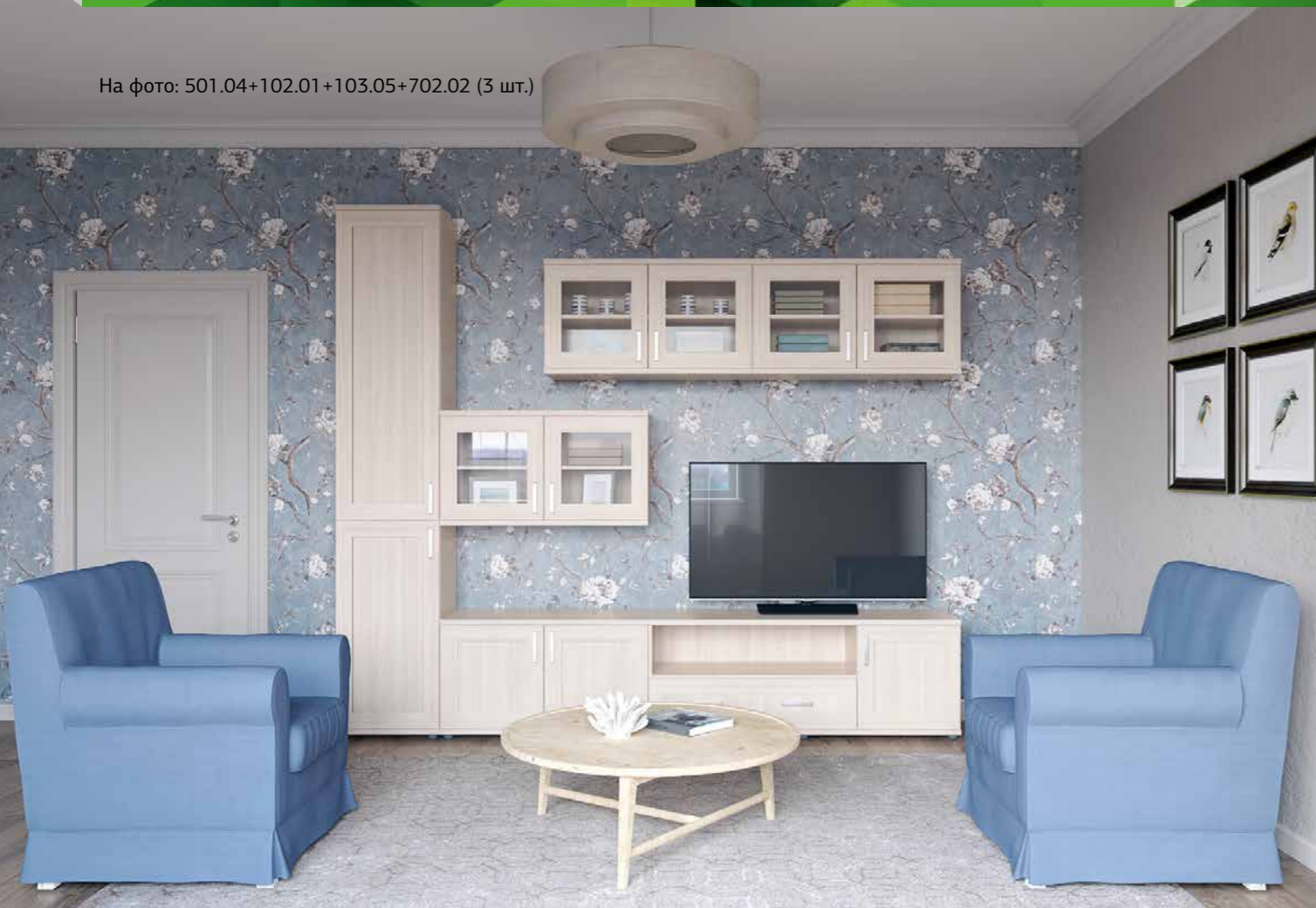
На фото: 502.09+201.02+502.07+773.03+702.02 (2 шт.)

варианты комплектации  
библиотеки

ГАРУН-К

11

На фото: 501.04+102.01+103.05+702.02 (3 шт.)



На фото: 301.08 (2 шт.)+401.04+502.05+401.04





На фото: 502.05 (2 шт.)+702.04+202.04



На фото: 503.06 (2 шт.)+502+2 комплекта полок п802.02

варианты комплектации библиотеки

# ГАРУН-К

варианты комплектации библиотеки

# ГАРУН-К



На фото: 504.02 (2 шт.)



На фото: 502.02+551.01 (2 шт.)+531.01 (2 шт.)+502.05+ 773.03



На фото: 101.03 (2 шт.)+км14+511.01+534.02 с зеркалами+214.02+852



На фото: 511.02 с зеркалом+543.02+703.04 (2 шт.)+101.03 (2 шт.)+км14+544.02+511.02 с зеркалом

14 варианты комплектации спальни

## ГАРУН-К

15 варианты комплектации спальни



На фото: 512.01+537.02 с зеркалом+102.05+704.04+614+101.03+703.04+402.02



На фото: 101.03 (2 шт.)+км14+554.01+513.07+103.05+201.05





На фото: 502.04 (2 шт.)+203.06+  
852+101.03 (2 шт.)+614



На фото: 512.10+км09+512.05+704.04 (2 шт.)+703.04

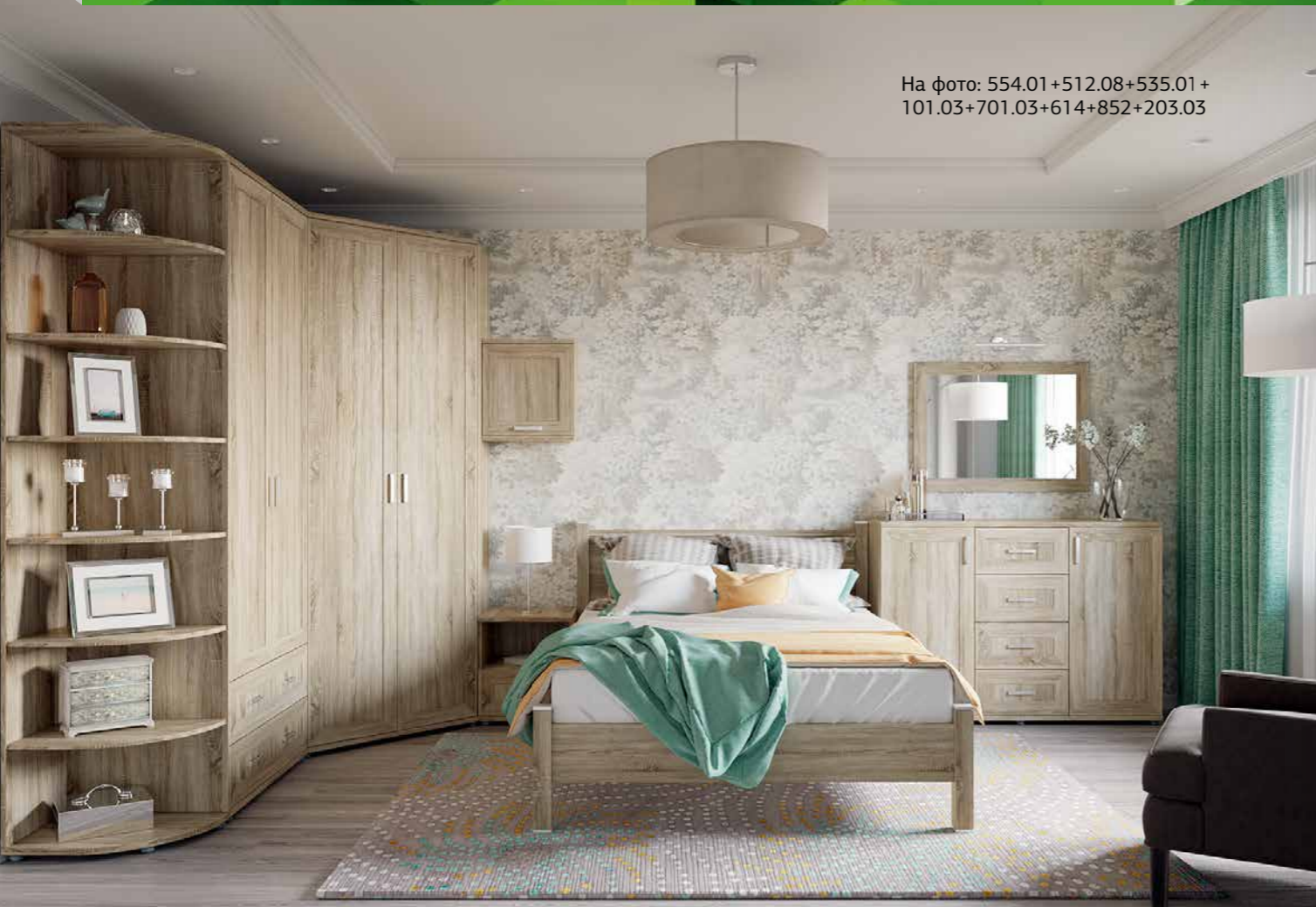
16 варианты комплектации спальни

## ГАРУН-К

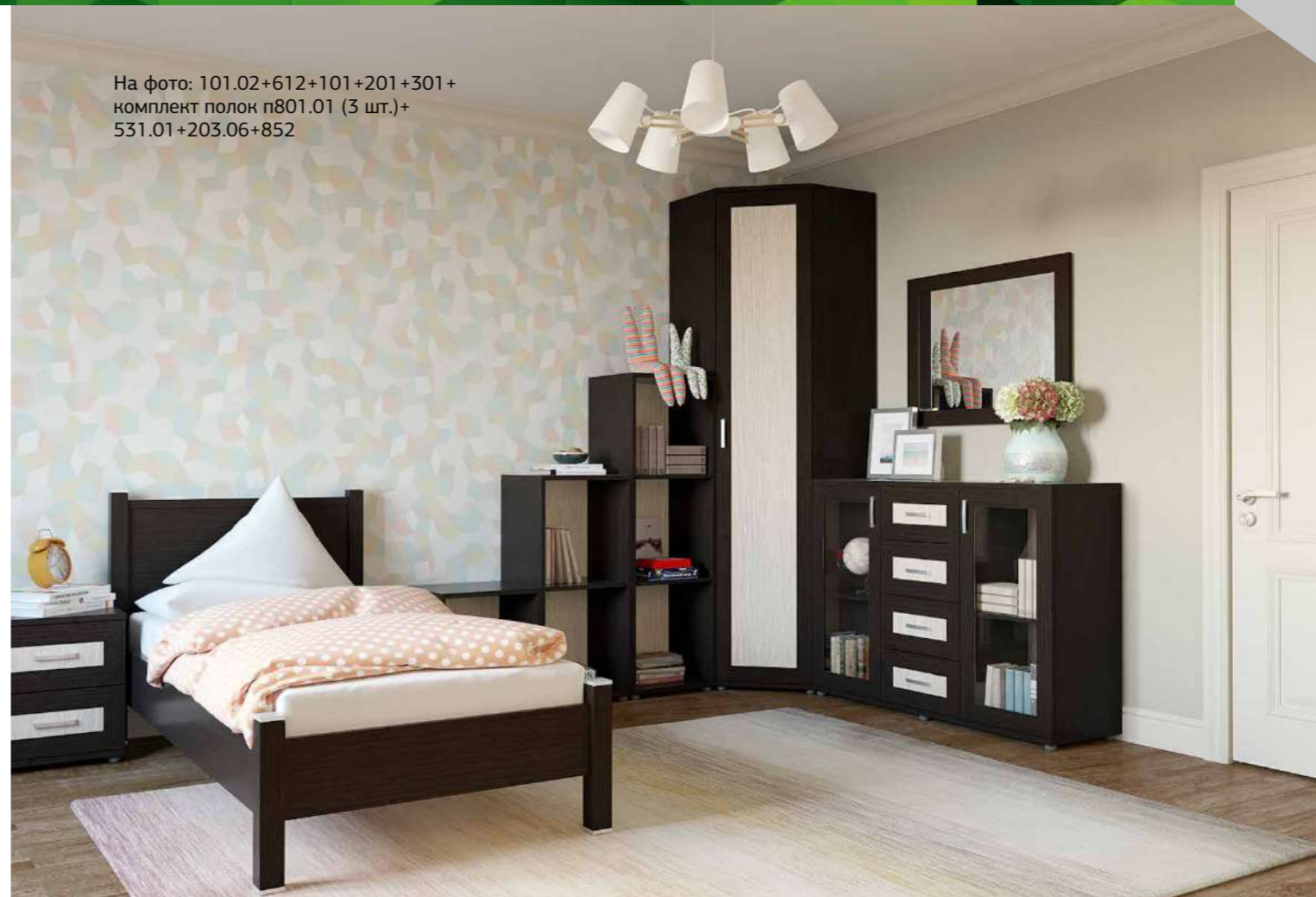
варианты комплектации детской комнаты

## ГАРУН-К

17



На фото: 554.01+512.08+535.01+  
101.03+701.03+614+852+203.03



На фото: 101.02+612+101+201+301+  
комплект полок п801.01 (3 шт.)+  
531.01+203.06+852



На фото: 102.05+751 (2 шт.)+202.02+852+511.06+537.01+254.01+701.01



На фото: 501.09+202.02+102.05+501.04+852+702.03+531.02+751 (2 шт.)

18

варианты комплектации  
прихожей

# ГАРУН-К

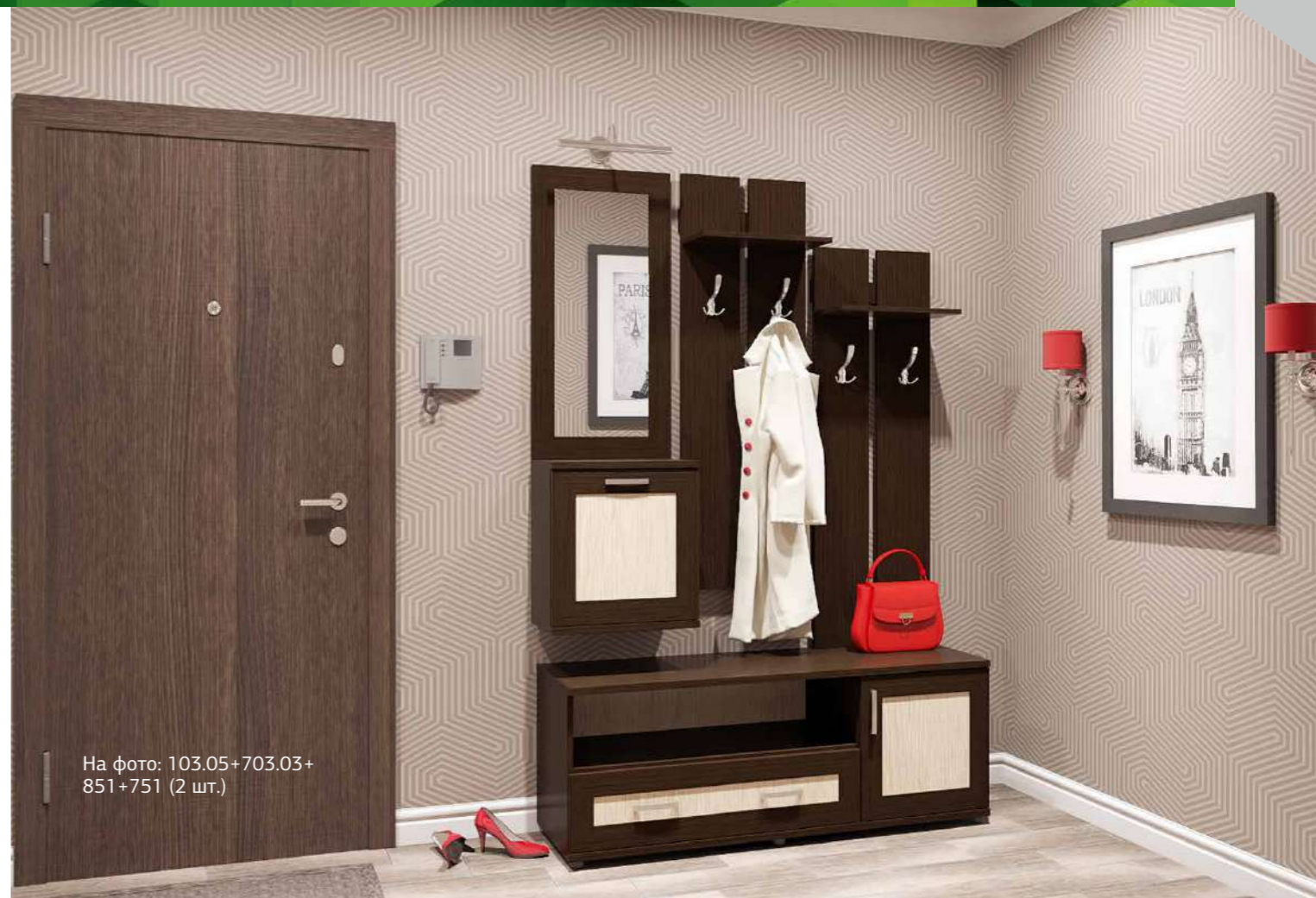
варианты комплектации  
прихожей

# ГАРУН-К

19



На фото: 351.01+531.01+751+852+103.01



На фото: 103.05+703.03+851+751 (2 шт.)



На фото: 102.05+201.02+751 (2 шт.)+851+531.02



На фото: 531.02+202.02+102.05+852+704.03+751 (2 шт.)

20 варианты комплектации прихожей

ГАРУН-К

варианты комплектации прихожей

ГАРУН-К

21



На фото: 511.09+111.01+252.01+751+851



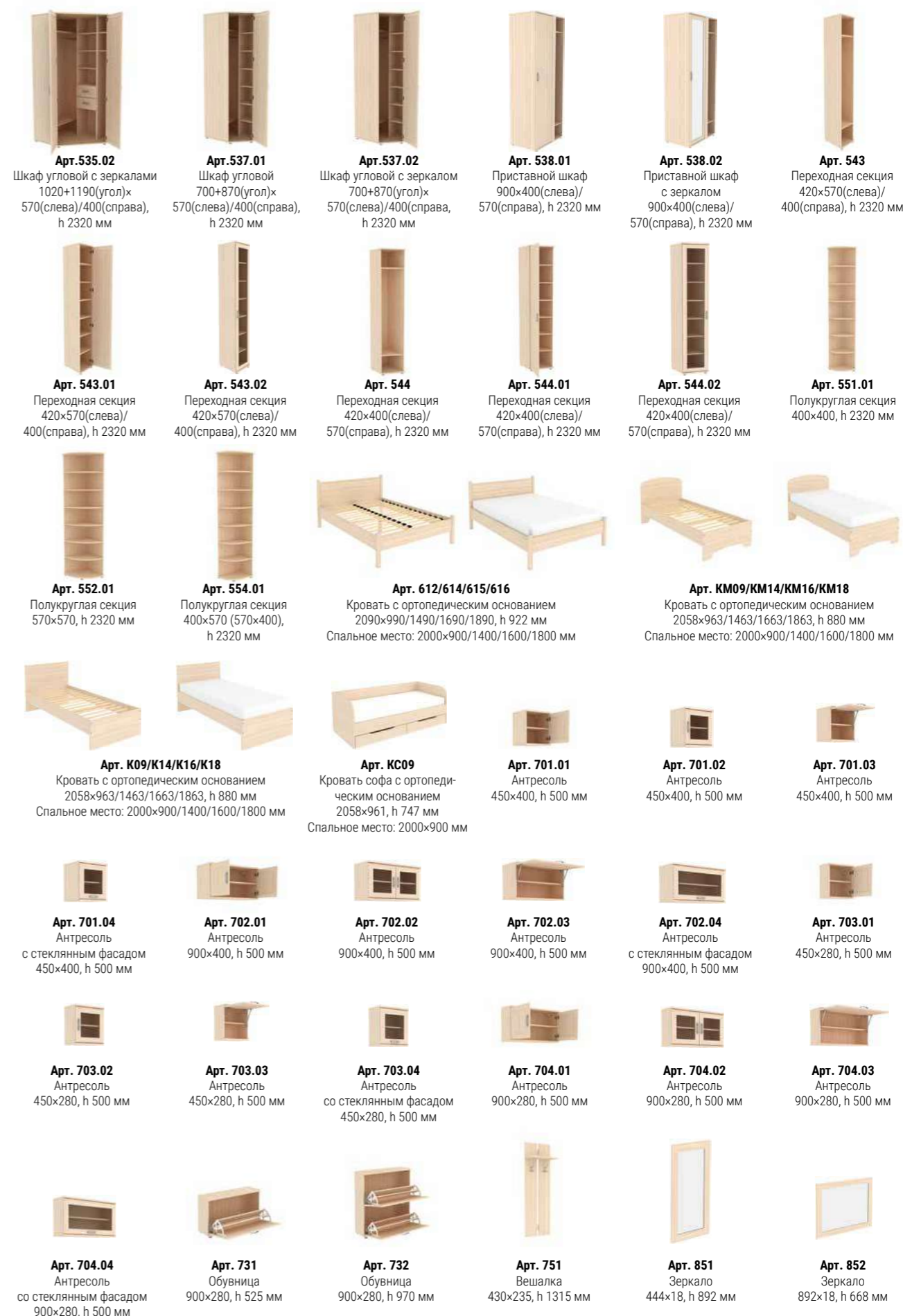
На фото: 102.01+732+852+704.01+751 (2 шт.)















**Арт. 771**  
Стол с ящиком  
900×570, h 750 мм



**Арт. 772**  
Стол с ящиком  
1350×570, h 750 мм



**Арт. 773**  
Стол с тумбой  
1350×570, h 750 мм



**Арт. 773.01**  
Стол с тумбой  
1350×570, h 750 мм



**Арт. 773.02**  
Стол с тумбой  
1350×570, h 750 мм



**Арт. 773.03**  
Стол с тумбой  
1350×570, h 750 мм



**Арт. 773.04**  
Стол с тумбой  
1350×570, h 750 мм



**Арт. 773.05**  
Стол с тумбой  
1350×570, h 750 мм



**Арт. 774**  
Стол угловой  
1350×570/800, h 750 мм



**Арт. 776**  
Стол угловой с тумбой  
1350×570/800, h 750 мм



**Арт. 776.01**  
Стол угловой с тумбой  
1350×570/800, h 750 мм



**Арт. 776.02**  
Стол угловой с тумбой  
1350×570/800, h 750 мм



**Арт. 776.03**  
Стол угловой с тумбой  
1350×570/800, h 750 мм



**Арт. 776.04**  
Стол угловой с тумбой  
1350×570/800, h 750 мм



**Арт. 776.05**  
Стол угловой с тумбой  
1350×570/800, h 750 мм



**Арт. 780.0**  
Стол приставной  
450×570, h 750 мм



**Арт. 781.0**  
Стол приставной  
1140×570, h 750 мм



**Арт. 161.0**  
Корпус  
450×400, h 750 мм



**Арт. 161.01**  
Тумба  
450×400, h 750 мм



**Арт. 161.02**  
Тумба  
450×400, h 750 мм



**Арт. 161.03**  
Тумба  
450×400, h 750 мм



**Арт. 161.04**  
Тумба  
450×400, h 750 мм



**Арт. 161.05**  
Тумба  
450×400, h 750 мм



**Арт. 162.0**  
Корпус  
900×400, h 750 мм



**Арт. 162.01**  
Тумба  
900×400, h 750 мм



**Арт. 162.02**  
Тумба  
900×400, h 750 мм



**Арт. 162.03**  
Тумба  
900×400, h 750 мм



**Арт. 162.04**  
Тумба  
900×400, h 750 мм



**Арт. 162.06**  
Тумба  
900×400, h 750 мм



**Арт. 162.07**  
Тумба  
900×400, h 750 мм



**Арт. 171.0**  
Корпус  
450×570, h 750 мм



**Арт. 171.01**  
Тумба  
450×570, h 750 мм



**Арт. 171.02**  
Тумба  
450×570, h 750 мм



**Арт. 171.03**  
Тумба  
450×570, h 750 мм



**Арт. 171.04**  
Тумба  
450×570, h 750 мм



**Арт. 171.05**  
Тумба  
450×570, h 750 мм



**Арт. 172.0**  
Корпус  
900×570, h 750 мм



**Арт. 172.01**  
Тумба  
900×570, h 750 мм



**Арт. 172.02**  
Тумба  
900×570, h 750 мм



**Арт. 172.03**  
Тумба  
900×570, h 750 мм



**Арт. 172.04**  
Тумба  
900×570, h 750 мм



**Арт. 172.06**  
Тумба  
900×570, h 750 мм



**Арт. 172.07**  
Тумба  
900×570, h 750 мм



**Арт. 181.01**  
Полукруглая секция  
400×400, h 750 мм



**Арт. 182.01**  
Полукруглая секция  
570×570, h 750 мм



**Арт. 184.01**  
Полукруглая секция  
400×570 (570×400),  
h 750 мм



**Арт. 304**  
Стеллаж  
250×250, h 861 мм



**Арт. 305**  
Стеллаж навесной  
(вертикальный/  
горизонтальный)  
250×250, h 948 мм



**Арт. C03**  
Стол журнальный  
570×570, h 450 мм



**Арт. C04**  
Стол журнальный  
900×570, h 450 мм



**Арт. C05**  
Стол-книжка  
В разложенном виде 1600×800, h 750 мм  
В сложенном виде 293×800, h 750 мм



**Арт. C01**  
Стол письменный  
1200×490, h 756 мм



**Арт. ПН02**  
Полка навесная  
900×180, h 210 мм



**Арт. ПН03**  
Полка навесная  
1350×180, h 210 мм





## МОДУЛЬНАЯ СИСТЕМА ГАРУН

МЕБЕЛЬ *для Вашего комфорта*



1 вариант комплектации прихожей

На фото: B01+T03+T23+3П1

# ГАРУН

35



2 вариант комплектации прихожей

На фото: 706+600+301

**3** вариант комплектации прихожей

На фото: 107+В01+Т03+Т02+ЗП1



На фото: 303+402+3400+В02+Т05+ПР1+Т02+ЗП1

**5** вариант комплектации прихожей



**4** вариант комплектации прихожей

На фото: ПР1+В02+Т05+402+3400+303



На фото: 105+112+108+3100 (2 шт.)

**6** вариант комплектации модульных шкафов



**7** вариант комплектации модульных шкафов

На фото: 109+3100 (2 шт.)+104



**9** вариант комплектации гостиной

На фото: 101+500+201+706  
Ниша для ТВ: 790x490, h 600 мм



38 **ГАРУН**

**ГАРУН** 39

**8** вариант комплектации гостиной

На фото: 224+A03+502+222+707+3П2+304  
Ниша для ТВ: 1251x370, h 861



**10** вариант комплектации гостиной

На фото: 209+210+501+A01+205+211+301  
Ниша для ТВ: 1200x370, h 800 мм



# 11 вариант комплектации гостиной

На фото: 203+401+706+3П1+202+500+101  
Ниша для ТВ: 790x490, h 600 мм



# 13 вариант комплектации гостиной

На фото: А03+304+502+216  
Ниша для ТВ: 1251x370, h 861

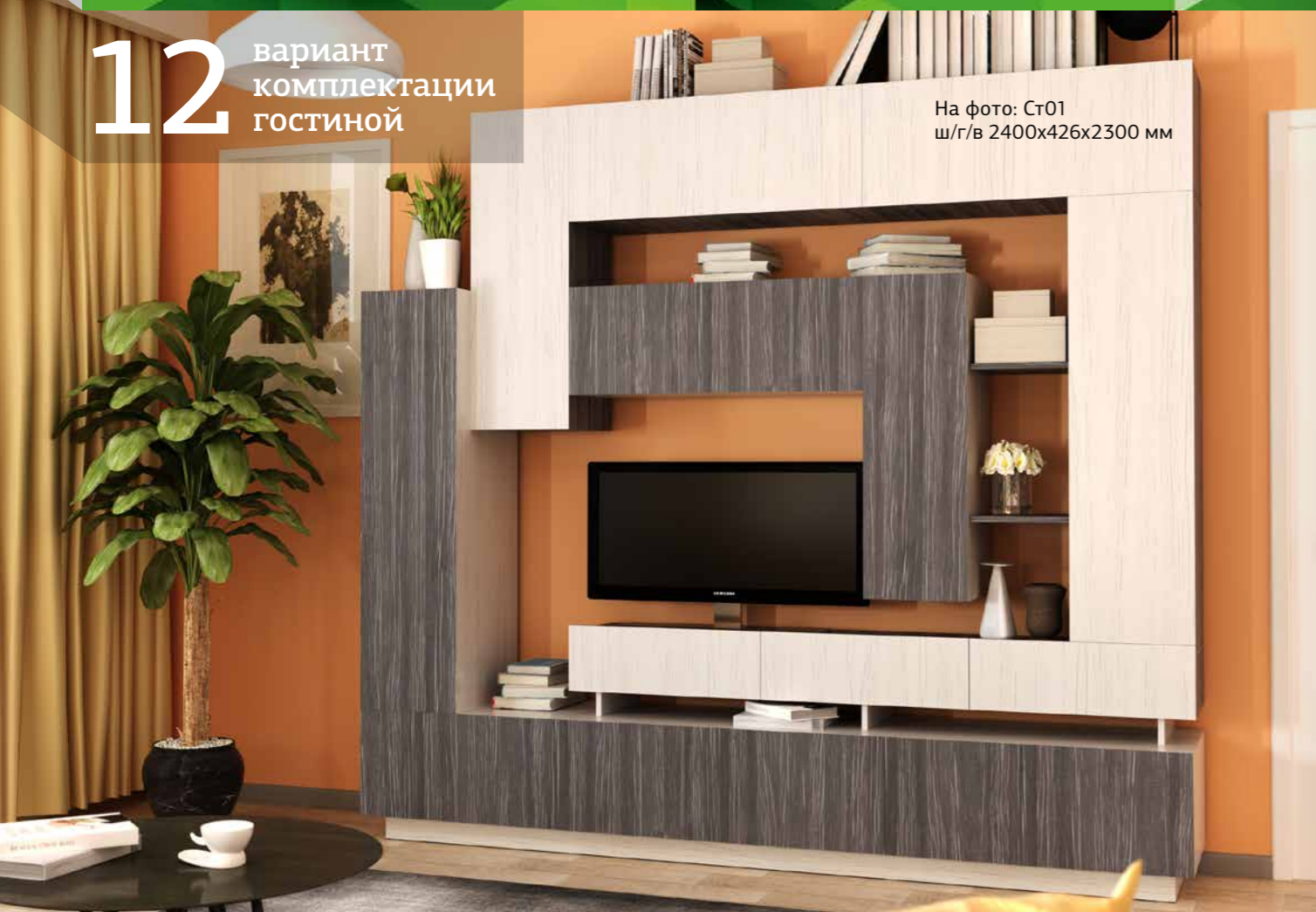


## ГАРУН

## ГАРУН

# 12 вариант комплектации гостиной

На фото: Ст01  
ш/г/в 2400x426x2300 мм



# 14 вариант комплектации гостиной

На фото: Ст02  
ш/г/в 2400x426x2180 мм



# 15 вариант комплектации рабочего кабинета

На фото: 203+205+200+205+203+302



# 17 вариант комплектации рабочего кабинета

На фото: 209+203+204+211+200+208



42 ГАРУН

ГАРУН 43

# 16 вариант комплектации рабочего кабинета

На фото: 200+205+207+301+204+211+208



# 18 вариант комплектации спальни

На фото: 704+K18+704+Tr30+220+502+212



# 19

вариант комплектации спальни

На фото: 104+K03+201+207+C01+T01+A01  
(шкаф-кровать в разложенном виде)



# 21

вариант комплектации спальни

На фото: 112+Тр30+201+202+209+K16+704+208



44

## ГАРУН

45

## ГАРУН

# 20

вариант комплектации спальни

На фото: K04+701+500  
(шкаф-кровать в разложенном виде)  
Ниша для ТВ: 790x490, h 600 мм



# 22

вариант комплектации спальни

На фото: K01+112+400+201+202+104



# 23 вариант комплектации спальни

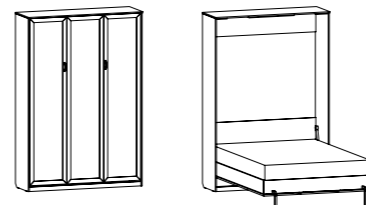


На фото: 705+K16+705+707+3П2

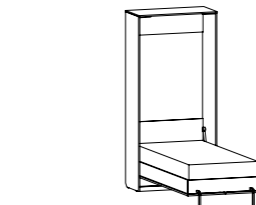
# ГАРУН

**Внимание! Все подъемные кровати крепятся только к капитальным стенам!**

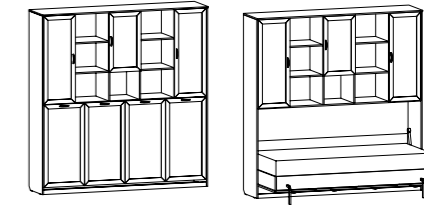
В данном разделе каталога расположены схемы элементов модульной системы «ГАРУН». Все предметы сочетаются по стилю и дополняют друг друга функционально, что позволяет создать свой вариант комплектации прихожей, гостиной, спальни, офиса, рабочего кабинета и детской комнаты, подобрав композицию из элементов, подходящих Вам по габаритным размерам и функциональности.



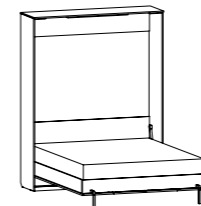
**Арт. K01** Шкаф-кровать  
1541x495, h 2216 мм (в сложенном виде)  
1541x2250, h 2216 мм (в разложенном виде)  
Спальное место: 2000x1400 мм  
(можно дополнить зеркалом Арт. ЗК01)



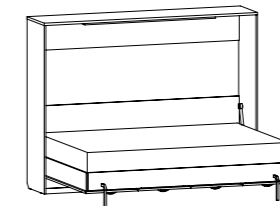
**Арт. K02** Шкаф-кровать  
1041x490, h 2216 мм (в сложенном виде)  
1041x2250, h 2216 мм (в разложенном виде)  
Спальное место: 2000x900 мм  
(можно дополнить зеркалом Арт. ЗК01)



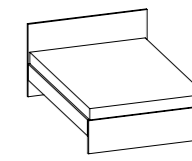
**Арт. K03** Шкаф-кровать  
2141x495, h 2216 мм (в сложенном виде)  
2141x1150, h 2216 мм (в разложенном виде)  
Спальное место: 2000x900 мм



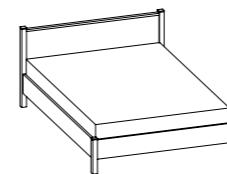
**Арт. K04** Шкаф-кровать  
1741x495, h 2216 мм (в сложенном виде)  
1741x2250, h 2216 мм (в разложенном виде)  
Спальное место: 2000x1600 мм  
(можно дополнить зеркалом Арт. ЗК04 не более 2 шт.)



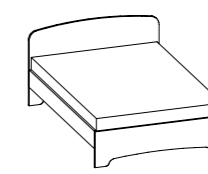
**Арт. K05/K06/K07** Шкаф-кровать  
В сложенном виде:  
2141x470, h 1415/1615/1815 мм  
В разложенном виде:  
2141x1450/1650/1850, h 1415/1615/1815 мм  
Спальное место: 2000x1200/1400/1600 мм



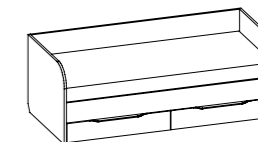
**Арт. K09/K14/K16/K18**  
Кровать с ортопедическим основанием  
2058x963/1463/1663/1863, h 880 мм  
Спальное место: 2000x900/1400/1600/1800 мм



**Арт. 612/614/615/616**  
Кровать с ортопедическим основанием  
2090x990/1490/1690/1890, h 922 мм  
Спальное место: 2000x900/1400/1600/1800 мм



**Арт. KM09/KM14/KM16/KM18**  
Кровать с ортопедическим основанием  
2058x963/1463/1663/1863, h 880 мм  
Спальное место: 2000x900/1400/1600/1800 мм



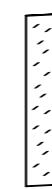
**Арт. KC09**  
Кровать-софа с ортопедическим основанием  
2058x961, h 747 мм  
Спальное место: 2000x900 мм

# ГАРУН

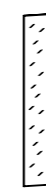
# 24 вариант комплектации детской комнаты



На фото: С02+K03 (шкаф-кровать в разложенном виде)



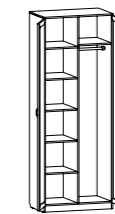
**Арт. ЗК01**  
Зеркало  
1980x360 мм  
(рекомендуется к Арт. K01, K02)



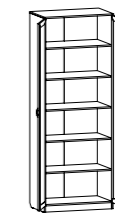
**Арт. ЗК04**  
Зеркало  
1980x294 мм  
(рекомендуется к Арт. K04)



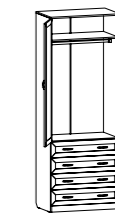
**Арт. 100**  
Шкаф для белья со штангой  
820x490, h 2216 мм  
(можно дополнить зеркалом Арт. 3100)



**Арт. 101**  
Шкаф для белья со штангой и полками  
820x490, h 2216 мм  
(можно дополнить зеркалом Арт. 3100)



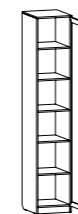
**Арт. 102**  
Шкаф для белья с полками  
820x490, h 2216 мм  
(можно дополнить зеркалом Арт. 3100)



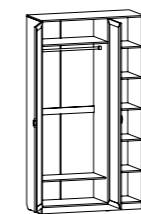
**Арт. 103**  
Шкаф для белья со штангой и ящиками  
820x490, h 2216 мм  
(можно дополнить полками Арт. П103)



**Арт. 104**  
Шкаф для белья с ящиками, полками и штангой  
410x490, h 2216 мм



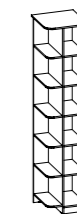
**Арт. 105**  
Шкаф для белья со штангой и полками  
410x490, h 2216 мм  
(можно дополнить зеркалом Арт. 3100)



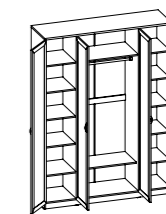
**Арт. 106**  
Шкаф для белья с полками и штангой  
1230x490, h 2216 мм  
(можно дополнить зеркалом Арт. 3100)



**Арт. 107**  
Шкаф для белья с полками и выдвжной вешалкой  
520x370, h 2216 мм  
(можно дополнить зеркалом Арт. 3400 и полками Арт. П107)



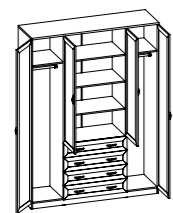
**Арт. 108**  
Шкаф для белья со штангой и полками  
490x490, h 2216 мм



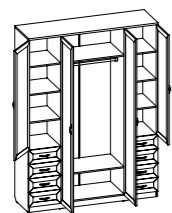
**Арт. 109**  
Шкаф для белья со штангой и полками  
1640x490, h 2216 мм  
(можно дополнить зеркалом Арт. 3100)



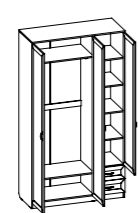
Задние стенки и дно ящиков всех модулей системы «ГАРУН» изготавливаются из облагороженной ДВП в цвет корпуса изделия, верхние крышки изготавливаются из ЛДСП толщиной 22 мм, торцы деталей облицовываются противоударной кромкой ABS толщиной 0,45 мм.



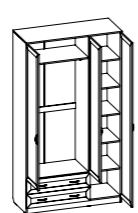
**Арт. 110**  
Шкаф для белья со штангами, полками и ящиками  
1640x490, h 2216 мм  
(можно дополнить зеркалом Арт. 3100)



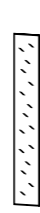
**Арт. 112**  
Шкаф для белья со штангой, полками и ящиками  
1640x490, h 2216 мм  
(можно дополнить зеркалом Арт. 3100)



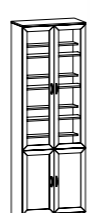
**Арт. 113**  
Шкаф для белья со штангой полками и ящиками  
1230x490, h 2216 мм



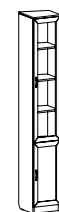
**Арт. 114**  
Шкаф для белья со штангой полками и ящиками  
1230x490, h 2216 мм



**Арт. 3100**  
Зеркало  
1980x280 мм  
(рекомендуется к Арт. 100, 101, 102, 105, 106, 109, 110, 112, 401, 403)



**Арт. 200**  
Шкаф для книг  
750x370, h 2216 мм



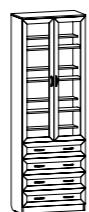
**Арт. 201**  
Шкаф для книг  
360x490(слева)/370(справа), h 2216 мм



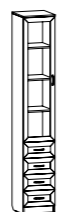
**Арт. 202**  
Шкаф для книг  
360x370(слева)/490(справа), h 2216 мм



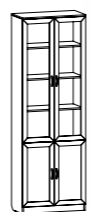
**Арт. 203**  
Шкаф для книг  
375x370, h 2216 мм



**Арт. 204**  
Шкаф для книг с ящиками  
750x370, h 2216 мм



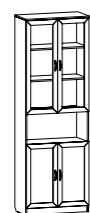
**Арт. 205**  
Шкаф для книг с ящиками  
375x370, h 2216 мм



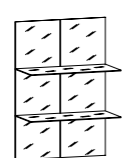
**Арт. 206**  
Шкаф для книг  
750x370, h 2216 мм  
(можно дополнить стеклянными полками Арт. C206)



**Арт. C206**  
Стеклянные полки  
714x350, h 1395 мм  
(рекомендуется к Арт. 206)



**Арт. 207**  
Шкаф для книг  
750x370, h 2216 мм  
(можно дополнить стеклянными полками Арт. C207)



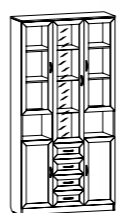
**Арт. C207**  
Стеклянные полки  
714x350, h 1040 мм  
(рекомендуется к Арт. 207)



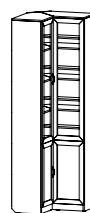
**Арт. 208**  
Шкаф для книг  
300x370(левая боковина)/113(правая боковина), h 2216 мм



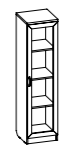
**Арт. 209**  
Шкаф для книг  
300x113(левая боковина)/370(правая боковина), h 2216 мм



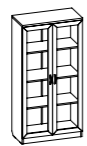
**Арт. 210**  
Шкаф для посуды  
1125x370, h 2216 мм



**Арт. 211**  
Шкаф для книг угловой  
735+735(угол)x370, h 2216 мм



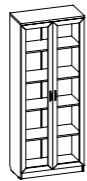
**Арт. 212**  
Шкаф для книг  
375x370, h 1488 мм



**Арт. 214**  
Шкаф для книг  
750x370, h 1488 мм



**Арт. 216**  
Шкаф для книг  
375x370, h 1850 мм



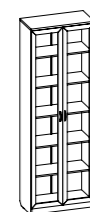
**Арт. 218**  
Шкаф для книг  
750x370, h 1850 мм



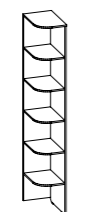
**Арт. 220**  
Шкаф для книг с ящиками  
375x370, h 1850 мм



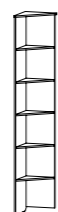
**Арт. 222**  
Шкаф для книг  
375x370, h 2216 мм



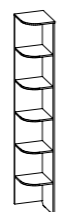
**Арт. 224**  
Шкаф для книг  
750x370, h 2216 мм



**Арт. 300**  
Стеллаж  
330x490, h 2216 мм



**Арт. 301**  
Стеллаж  
370x370, h 2216 мм



**Арт. 302**  
Стеллаж  
330x370, h 2216 мм



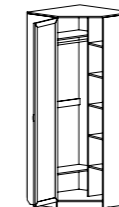
**Арт. 303**  
Стеллаж с двумя крючками для прихожей  
370x370, h 2216 мм



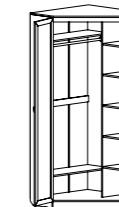
**Арт. 304**  
Стеллаж  
250x250, h 861 мм



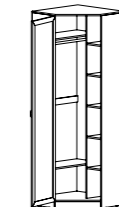
**Арт. 305**  
Стеллаж навесной (вертикальный/горизонтальный)  
250x250, h 948 мм



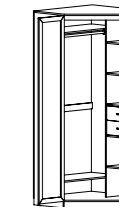
**Арт. 400**  
Шкаф угловой со штангой и полками  
850+850(угол)x490, h 2216 мм  
(можно дополнить зеркалом Арт. 3400)



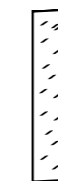
**Арт. 401**  
Шкаф угловой со штангой и полками  
940+940(угол)x370, h 2216 мм  
(можно дополнить зеркалом Арт. 3100)



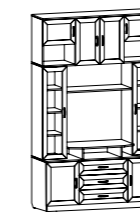
**Арт. 402**  
Шкаф угловой со штангой и полками  
730+730(угол)x370, h 2216 мм  
(можно дополнить зеркалом Арт. 3400)



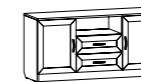
**Арт. 403**  
Шкаф угловой со штангой, полками и двумя ящиками  
942+1062(угол)x490(слева)/370(справа), h 2216 мм  
(универсальная схема сборки, можно дополнить зеркалом Арт. 3100)



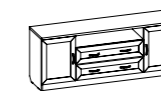
**Арт. 3400**  
Зеркало  
1980x385 мм  
(рекомендуется к Арт. 107, 400, 402)



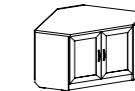
**Арт. 500**  
Тумба для ТВ  
1380x490, h 2216 мм  
Ниша для ТВ  
790x490, h 600 мм



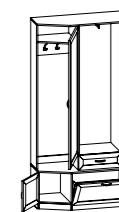
**Арт. 501**  
Тумба для ТВ  
1200x370, h 596 мм  
Ниша для DVD  
446x350, h 136 мм



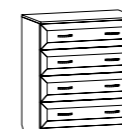
**Арт. 502**  
Тумба ТВ с нишей  
1501x370, h 596 мм



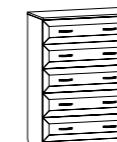
**Арт. 503**  
Тумба угловая  
851x851(угол), h 596 мм



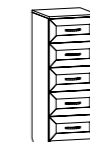
**Арт. 600**  
Прихожая с зеркалом и обувницей  
1430x370, h 2216 мм



**Арт. 700**  
Комод  
790x425, h 906 мм



**Арт. 701**  
Комод  
790x370, h 1112 мм



**Арт. 702**  
Комод  
375x370, h 1002 мм



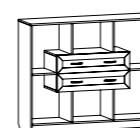
**Арт. 703**  
Комод  
375x370, h 640 мм



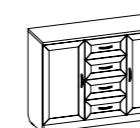
**Арт. 704**  
Тумба  
375x370, h 640 мм



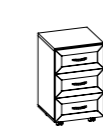
**Арт. 705**  
Тумба  
375x370, h 640 мм



**Арт. 706**  
Стеллаж с ящиками  
1280x370, h 1076 мм



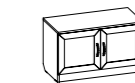
**Арт. 707**  
Комод  
1126x370, h 818 мм



**Арт. T01**  
Тумба на колесах  
410x400, h 670 мм



**Арт. T02**  
Тумба с откидной крышкой и ящиком  
590x370, h 856 мм



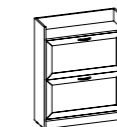
**Арт. T03**  
Тумба  
750x370, h 456 мм  
(рекомендуется к Арт. B01)



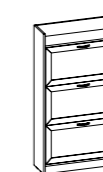
**Арт. T05**  
Тумба  
557x370, h 456 мм  
(рекомендуется к Арт. B02)



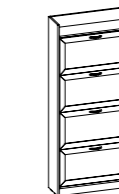
**Арт. T06**  
Тумба  
364x370, h 456 мм  
(рекомендуется к Арт. B03)



**Арт. T12**  
Тумба для обуви  
750x250, h 950 мм



**Арт. T13**  
Тумба для обуви  
750x250, h 1320 мм



**Арт. T14**  
Тумба для обуви  
750x250, h 1690 мм

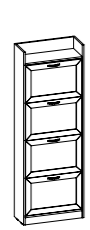


**Арт. T22**  
Тумба для обуви  
590x250, h 950 мм

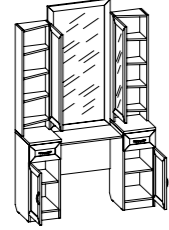


**Арт. T23**  
Тумба для обуви  
590x250, h 1320 мм

Мы используем: кромку ABS (не содержит хлора), европейскую фурнитуру, фасады МДФ, заднюю стенку в цвет корпуса.



**Арт. Т24**  
Тумба для обуви  
590×250, h 1690 мм



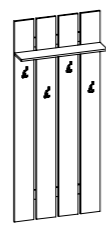
**Арт. Тр30**  
Трельяж  
1192×370(низ)/180(верх),  
h 1881 мм  
(в комплект входят  
три зеркала)



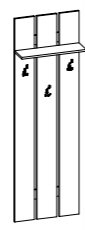
**Арт. ПР1**  
Шкаф для прихожей  
410×370, h 2216 мм  
(можно дополнить  
зеркалом Арт. ЗПР1)



**Арт. ЗПР1**  
Зеркало  
1010×280 мм  
(рекомендуется  
к Арт. ПР1)



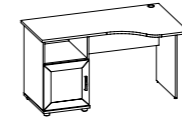
**Арт. В01**  
Вешалка с четырьмя  
крючками  
750×202, h 1756 мм



**Арт. В02**  
Вешалка с тремя  
крючками  
557×202, h 1756 мм



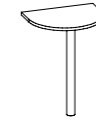
**Арт. Г776.04**  
Стол угловой с тумбой  
1350×570/800, h 750 мм



**Арт. Г776.05**  
Стол угловой с тумбой  
1350×570/800, h 750 мм



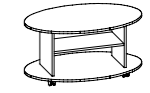
**Арт. 780.0**  
Стол приставной  
450×570, h 750 мм



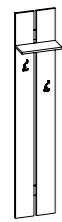
**Арт. 781.0**  
Стол приставной  
1140×570, h 750 мм



**Арт. С03**  
Стол журнальный  
570×570, h 450 мм



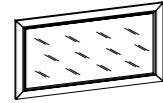
**Арт. С04**  
Стол журнальный  
900×570, h 450 мм



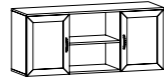
**Арт. В03**  
Вешалка с двумя  
крючками  
364×202, h 1756 мм



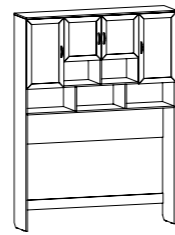
**Арт. ЗП1**  
Зеркало  
517×21, h 800 мм



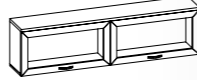
**Арт. ЗП2**  
Зеркало  
1120×21, h 600 мм



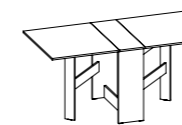
**Арт. А01**  
Зеркало  
1200×370, h 523 мм



**Арт. А02**  
Антресоль  
1630×370, h 2216 мм  
Ниша для дивана  
1598×370, h 1200 мм



**Арт. А03**  
Антресоль  
1501×270, h 397 мм



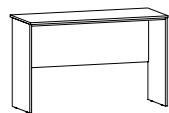
**Арт. С05**  
Стол-книжка  
В разложенном виде 1600×800, h 750 мм  
В сложенном виде 293×800, h 750 мм



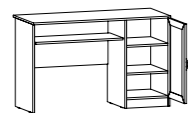
**Арт. ПН02**  
Полка навесная  
900×180, h 210 мм



**Арт. ПН03**  
Полка навесная  
1350×180, h 210 мм



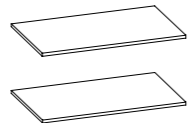
**Арт. С01**  
Стол  
1200×490, h 756 мм



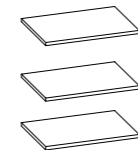
**Арт. С02**  
Стол с тумбой и полкой  
под клавиатуру  
1200×490, h 756 мм



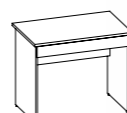
**Арт. П01**  
Подставка под  
системный блок  
250×450, h 182 мм



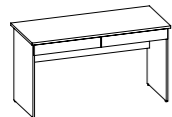
**Арт. П103**  
Дополнительные  
полки для Арт. 103  
786×470×16 мм – 2 шт.



**Арт. П107**  
Дополнительные полки  
для Арт. 107  
486×350×16 мм – 3 шт.



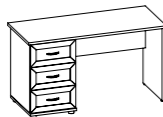
**Арт. 771**  
Стол с ящиком  
900×570, h 750 мм



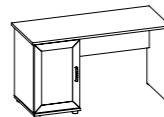
**Арт. 772**  
Стол с ящиком  
1350×570, h 750 мм



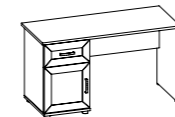
**Арт. 773**  
Стол с тумбой  
1350×570, h 750 мм



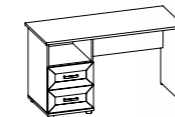
**Арт. Г773.01**  
Стол с тумбой  
1350×570, h 750 мм



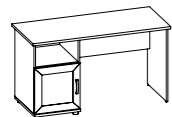
**Арт. Г773.02**  
Стол с тумбой  
1350×570, h 750 мм



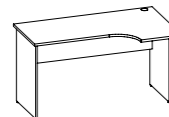
**Арт. Г773.03**  
Стол с тумбой  
1350×570, h 750 мм



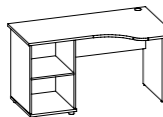
**Арт. Г773.04**  
Стол с тумбой  
1350×570, h 750 мм



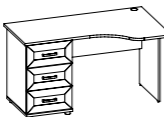
**Арт. Г773.05**  
Стол с тумбой  
1350×570, h 750 мм



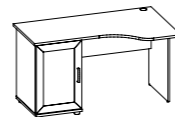
**Арт. 774**  
Стол угловой  
1350×570/800, h 750 мм



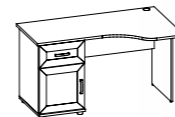
**Арт. 776**  
Стол угловой с тумбой  
1350×570/800, h 750 мм



**Арт. Г776.01**  
Стол угловой с тумбой  
1350×570/800, h 750 мм



**Арт. Г776.02**  
Стол угловой с тумбой  
1350×570/800, h 750 мм



**Арт. Г776.03**  
Стол угловой с тумбой  
1350×570/800, h 750 мм



Предлагаемые цветовые решения  
для коллекции Гарун-К:



Сонома дуб



Венге



Молочный дуб

Предлагаемые цветовые решения  
для коллекции Гарун:



Венге



Итальянский орех



Ясень шимо



Молочный дуб



Ольха



Сонома дуб



Дуб